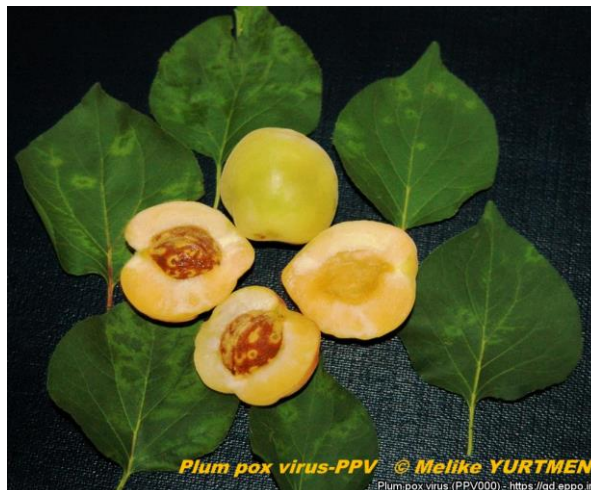


**Інформація щодо запровадження карантинного режиму
по потівірусу шарки сливи (віспі)**

Станом на 03.10.2022

**Запроваджено карантинний режим по
потівірусу шарки сливи (віспі) (*Plum pox
potyvirus*) в Одеській області, Ізмаїльського
району, на площі 0,01 га.**



Розпорядження Ізмаїльської районної державної/військової адміністрації
від 30.09.2022 № 131/ВА-2022.

*Фітосанітарні заходи з метою локалізації і ліквідації вогнища карантинного
організму – потівірусу шарки сливи (віспі) затверджені Розпорядженням
№ 131/ВА-2022.*



УКРАЇНА

ІЗМАЇЛЬСЬКА РАЙОННА ДЕРЖАВНА АДМІНІСТРАЦІЯ

ІЗМАЇЛЬСЬКА РАЙОННА ВІЙСЬКОВА АДМІНІСТРАЦІЯ ОДЕСЬКОЇ ОБЛАСТІ

РОЗПОРЯДЖЕННЯ

м. Ізмаїл

30 вересня 2022 року

№131/ВА-2022

Про запровадження карантинного режиму по регульованому карантинному організму – потівірусу шарки слив (віспи) на території [REDACTED] Ізмаїльського району Одеської області

Відповідно до статей 6, 13 та 21 Закону України «Про місцеві державні адміністрації», керуючись статтями 33, 34 розділу IV Закону України «Про карантин рослин», враховуючи подання провідного спеціаліста відділу карантину рослин Управління фітосанітарної безпеки, контролю в сфері насінництва та розсадництва Головного управління Держпродспоживслужби в Одеській області – державного фітосанітарного інспектора Шульги А.В. від 30 вересня 2022 року №10 про виявлення карантинного організму – потівірусу шарки слив (віспи) (лат. Plum rox potyvirus) за адресою: [REDACTED] [REDACTED] (приватна особа) Ізмаїльського району Одеської області, враховуючи висновок фітосанітарної експертизи (аналізів) від 30 вересня 2022 року ВФЕ № РН/014-011476 Н/22, у зв'язку з надзвичайною шкодочинністю та здатністю до швидкого розповсюдження та з метою локалізації та ліквідації виявленого карантинного організму-потівірусу шарки слив (віспи):

1. Запровадити карантинний режим з 30 вересня 2022 року у зв'язку з виявленням регульованого шкідливого організму- потівірусу шарки слив (віспи) за адресою [REDACTED] (приватна особа) Ізмаїльського району Одеської області, на площі 0,01 га.
2. Затвердити межі карантинної зони, в якій запроваджується карантинний режим по потівірусу шарки слив (віспи), що додаються.
3. Затвердити систему фітосанітарних заходів з локалізації та ліквідації регульованого шкідливого організму - потівірусу шарки слив (віспи) на 2022-2025 роки, що додається.
4. Рекомендувати державному фітосанітарному інспектору відділу карантину рослин Управління фітосанітарної безпеки, контролю в сфері насінництва та розсадництва Головного управління Держпродспоживслужби в Одеській області здійснювати контроль за виконанням фітосанітарних заходів у карантинній зоні, в межах своїх повноважень.

5. Рекомендувати землекористувачам та суб'єктам господарювання всіх форм власності, що займаються заготівлею, зберіганням, вирощуванням, реалізацією та переробкою рослинних матеріалів на території Ізмайльського району:

- суворо дотримуватися карантинних вимог на територіях, де запроваджено карантинний режим;

- здійснювати систематичні обстеження земельних угідь, ділянок на предмет виявлення шкідливого організму - потівірусу шарки слив (віспи).

6. Контроль за виконанням цього розпорядження покласти на першого заступника голови районної державної адміністрації Михайла ШАРАФАНЕНКА.

Голова
Начальник



Родіон АБАШЕВ

ЗАТВЕРДЖЕНО
розпорядженням голови
райдержадміністрації
від 30 вересня 2022 р. № 131 /ВА-2022

Межі карантинної зони, в якій запроваджується карантинний режим
у [REDACTED] Ізмаїльського району Одеської області,
у зв'язку з виявленням потівірусу шарки слив (віспи) (Plum pox potyvirus)

Межі карантинної зони	Площа вогнища, га
[REDACTED] земельна ділянка приватного сектора (багаторічні фруктові насадження не для промислового використання) по [REDACTED] [REDACTED]	0,01



ЗАТВЕРДЖЕНО
розпорядженням голови
райдержадміністрації
від 30 вересня 2022 р. № 131 /ВА-2022

Система
Фітосанітарних заходів з локалізації та ліквідації вогнищ регульованого шкідливого
організму – потівірусу шарки слив (віспи) на 2022-2025 р.р.

№ з/п	Назва заходу	Об'єм робіт	Термін виконання	Відповідальні за виконання
1.	Моніторинг вогнища потівірусу шарки слив (віспи) та обстеження прилеглих присадибних ділянок на площі 5.0 га	Щорічне проведення моніторингу на виявлення потівірусу шарки слив (віспи) з відбором зразків до фіто санітарної лабораторії	травень-серпень щороку	Управління фітосанітарної безпеки, контролю в сфері насінництва та розсадництва Головного управління Держпродспоживслужби в Одеській області, землекористувачі, відповідальні особи органів місцевого самоврядування
2.	Локалізаційно ліквідаційні заходи	Інспектування та фітосанітарна експертиза (аналізи) об'єктів регулювання; здійснення контролю за проведенням локалізації та ліквідації вогнища потівірусу шарки слив (віспи) власниками присадибної ділянки; заборона вивезення з карантинних зон заражених карантинними організмами об'єктів регулювання; проведення своєчасної боротьби з метою локалізації та ліквідації вогнища потівірусу шарки слив (віспи) механічними, хімічними та біологічними засобами боротьби відповідно до Переліку пестицидів і агрохімікатів,	Постійно протягом 2022-2025 років	власники присадибних ділянок в зоні запровадження карантинного режиму, відповідальні посадовці Управління фітосанітарної безпеки, контролю в сфері насінництва та розсадництва Головного управління Держпродспоживслужби в Одеській області

		дозволені до використання в Україні; технічна переробка об'єктів регулювання зараженими карантинними організмами		
3.	Проведення роз'яснювальної роботи серед населення, органів виконавчої влади, місцевого самоврядування, землекористувачів та господарства всіх форм власності	Висвітлення в засобах масової інформації, пропаганда знань щодо потівірусу шарки слив (віспи)	Постійно протягом 2021-2025 років	Органи виконавчої влади, місцевого самоврядування, Управління фітосанітарної безпеки, контролю в сфері насінництва та розсадництва Головного управління Держпродспоживслужби в Одеській області

