

Впровадження попереднього повідомлення та карантинного сертифікату



Д-р Антаржо Дікін
ІНДОНЕЗІЙСЬКИЙ ОРГАН З КАРАНТИНУ
РЕСПУБЛІКА ІНДОНЕЗІЯ





SPS Повідомлення в СОТ

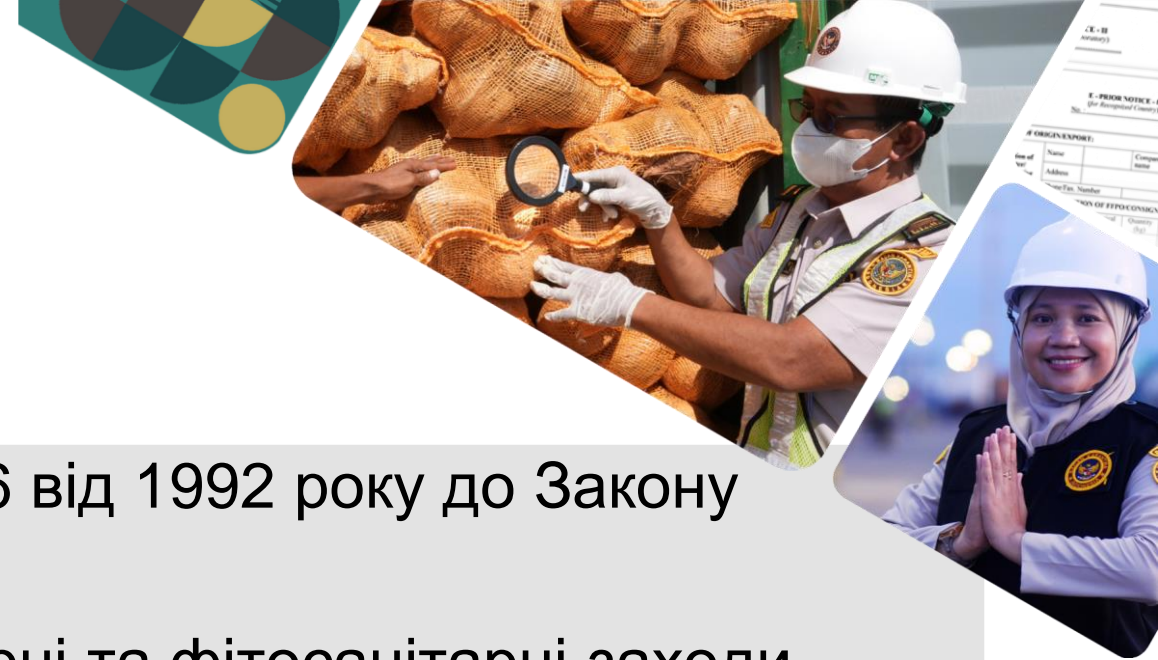


- G/SPS/N/IDN/149 (4 липня 2024): Проект постанови голови Індонезійського органу з карантину щодо карантинних документів і пломб
- Посилання на G/SPS/N/IDN/148:
 - Індонезія вимагатиме наступні документи для імпорту **тварин та продуктів тваринного походження, риби та рибних продуктів, рослин та рослинних продуктів** на територію Індонезії: *Попереднє повідомлення (К-1.2), Повідомлення про невідповідність (К-7.4)*
 - Індонезія також видає наступні документи для експорту **тварин та продуктів тваринного походження, риби та рибних продуктів, рослин та рослинних продуктів** з території Індонезії: *Сертифікат здоров'я тварин (КН-1), Санітарний сертифікат для продукції тваринного походження (КН-2), Сертифікат здоров'я для риби та рибних продуктів (КІ-1), Фітосанітарний Сертифікат (КТ-1), фітосанітарний сертифікат на реекспорту (КТ-2), а також сертифікацію на експорт перероблених продуктів/Нерегламентованих статтею (КТ-4):*



Карантинна служба огляд

- Місія Нова ера від Індонезії Закон № 16 від 1992 року до Закону № 21 від 2019 (27 років — 5 поколінь)
- Глобальна торговельна місія >> санітарні та фітосанітарні заходи СОТ, Угода СОТ про спрощення процедур торгівлі, безпечне біорізноманіття
- Прикордонна стратегія >>> Передкордонна та після прикордонна служба
- Високий ризик щодо карантинних питань >> велика кількість точок входу для карантинних шкідників з меншою пропускнуою здатністю
- Навіщо потрібні попереднє повідомлення та електронний сертифікат





Попереднє повідомлення К.1-2 (Повідомлення перед прибуттям)

- Для інформування щодо опису товарів стосовно відповідності тварин/риб/рослин карантинним вимогам до прибуття вантажу в Індонезію (перед відправленням з країни походження)
- **Обов'язковий документ**, поданий експортером у країні походження (експорт тварин, риби, рослин або їх похідних продуктів, необхідні документи Індонезійському органу з карантину перед відправленням партії товару до Індонезії

(Додаток II IQA Регламент № 9 від 2024)

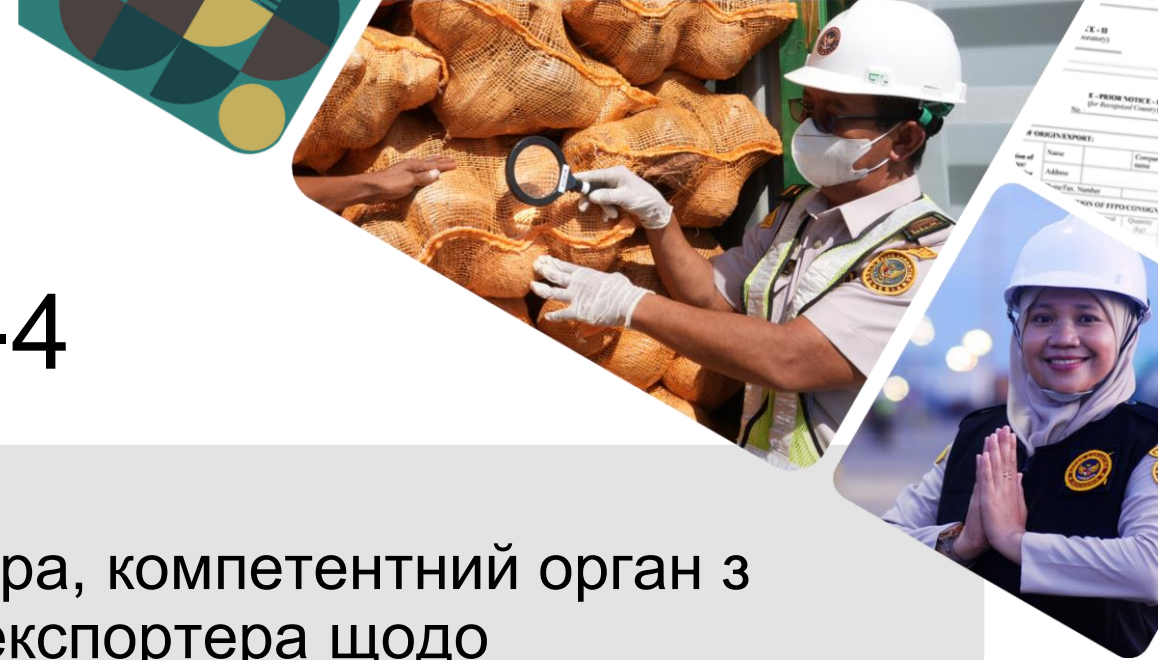




Повідомлення про невідповідність K.7-4

- Інформувати NPPO країни-експортера, компетентний орган з безпеки харчових продуктів країни-експортера щодо невідповідності вантажу після інспекції в порту в'їзду (країна прибуття) з питань SPS
- NPPO та уповноважений орган з експорту проводять подальші коригувальні дії та звітують до NPPO та уповноваженого органу в Індонезії

(Додаток II IQA Регламент № 9 від 2024)





Карантинний сертифікат

Додаток II IQA Регламент № 9 від 2024



Сертифікат охорони здоров'я риби та рибної продукції (KI-1): Охорона здоров'я риби та рибних продуктів для експорту.

Санітарний сертифікат для продукції тваринного походження (KH-2): Забезпечення продуктів тваринного походження для карантину та експорту

Сертифікат здоров'я тварин (KH-1): Забезпечення здоров'я тварин для внутрішнього карантину та експорту

Фітосанітарний сертифікат на експорт (KT-1): Забезпечення здоров'я рослин для експорту рослин або рослинних продуктів (NPPO країни-експортера до NPPO країни-імпортера)

Фітосанітарний сертифікат на реекспорт (KT-2): Це засвідчує, що рослини, рослинні продукти або інші регульовані вироби, що імпортуються в (Індонезію), з **наприклад Данії** підпадають під фітосанітарний сертифікат на експорт No. _____, NPPO Країни для транзиу до NPPO імпортуючої країни

Сертифікація для експорту переробленого продукту/нерегульованого продукту (KT-4): Документ з карантину рослин, який підтверджує, що вантаж відповідає здоров'ю рослин, але товар не повинен отримувати фітосанітарний сертифікат, оскільки вантаж був повністю переробленим продуктом без будь-яких можливих пов'язаних карантинних шкідників (Див. ISPM 32)





Менше паперу



- Індонезійський орган з карантину
Безпаперові сертифікати/документи.
- При необхідності друкований
документ може зробити самостійно





Веб-додаток

Як подати попереднє повідомлення

1. Перейдіть до

<https://notice.karantinaindonesia.go.id>

2. Зареєструватися в обліковому записі
3. Створення та надсилання попереднього повідомлення

Як перевірити карантинний сертифікат

1. Перейдіть до

<https://ptk.karantinaindonesia.go.id/check-cert>

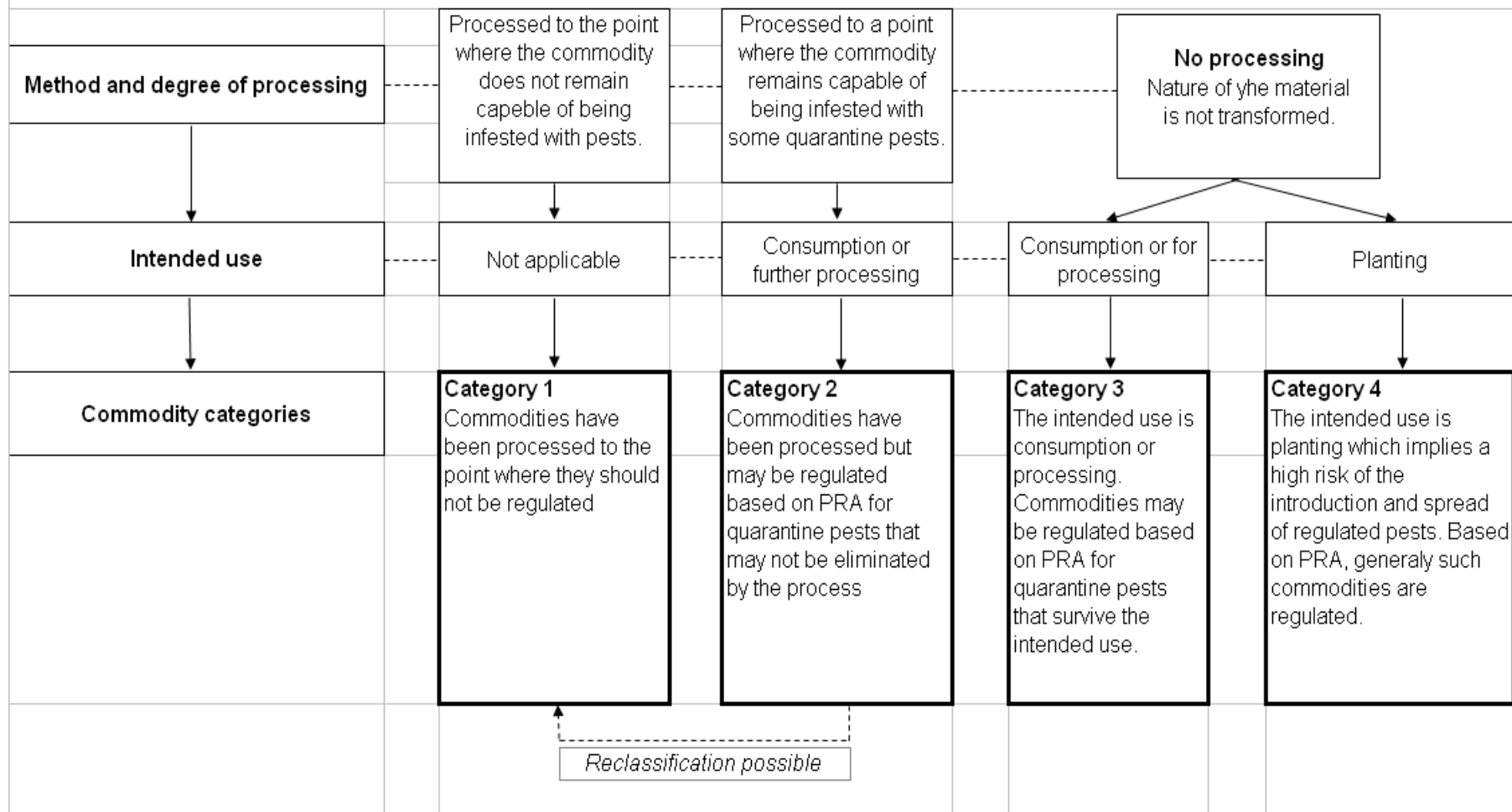
2. Введіть номер сертифіката та серійний номер, а потім Перевірити
3. Якщо документ не знайдено, то документ не дійсний



ISPM 32, КАТЕГОРИЗАЦІЯ ПОТЕНЦІАЛУ МЕІДА НА ОСНОВІ АНАЛІЗУ РИЗИКУ ВІД ШКІДНИКІВ



FLOW CHART ILLUSTRATING CATEGORIZATION OF COMMODITIES ACCORDING TO THEIR PEST RISK



Теріма Касіх, ДЯКУЮ



Д-р Антаржо Дікін
ІНДОНЕЗІЙСЬКИЙ ОРГАН З КАРАНТИНУ
РЕСПУБЛІКА ІНДОНЕЗІЯ

