

## ЯК ЗАПОБІГТИ ІНФІКУВАННЮ?



**Мийте та дезінфікуйте** транспортні засоби після кожного перевезення



**Проведіть навчання** для персоналу щодо заходів біобезпеки з метою попередження ящуру



**Повідомляйте** ветеринарну службу про виявлених мертвих кабанів та диких жуйних тварин



Перевозьте тварин тільки з благополучних господарств



Перевозьте тільки здорових тварин за наявності ветеринарних документів

## ЩО РОБИТИ У РАЗІ ПІДОЗРИ СПАЛАХУ ХВОРОБИ?



**Ізольуйте** всіх тварин, які підозрюються в інфікуванні



**Регулярно прибирайте** та зберігайте ізольованими: гній, залишки корму та підстилку



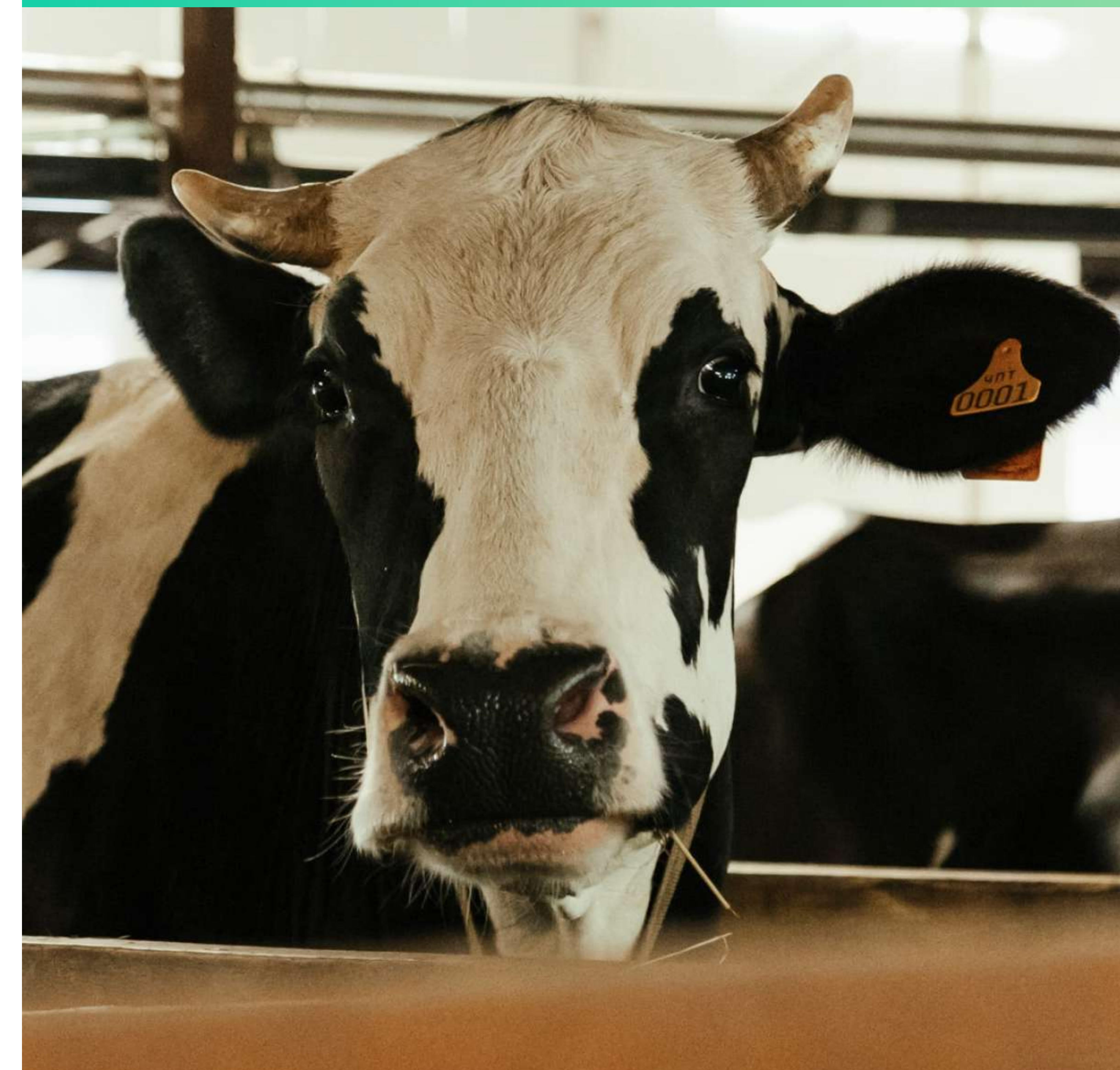
**Застосуйте** відповідні додаткові заходи біобезпеки для уникнення ризику поширення хвороби



**Надайте** компетентному органу всю відповідну інформацію щодо хвороби



**Дотримуйтеся** інструкцій щодо контролю хвороби, наданих компетентним органом



**ЯЩУР**  
ПІД ЧАС ПЕРЕВЕЗЕННЯ ХУДОБИ



Цей матеріал підготовлено за фінансової підтримки Європейського Союзу. Його зміст є виключною відповідальністю Державної служби України з питань безпечності харчових продуктів та захисту споживачів і не обов'язково відображає погляди Європейського Союзу

## ЩО ТАКЕ ЯЩУР?

**ЯЩУР** – це висококонтагіозна вірусна хвороба, яка вражає здебільшого велику рогату худобу та свиней, проте також може вражати овець, кіз та інших парнокопитних жуйних тварин

Понад **60 штамів**

Люди можуть хворіти на ящур та здатні переносити вірус у респіраторному тракті **протягом 24-48 годин**

Має сильний вплив на **сільське господарство та секторальну економіку**



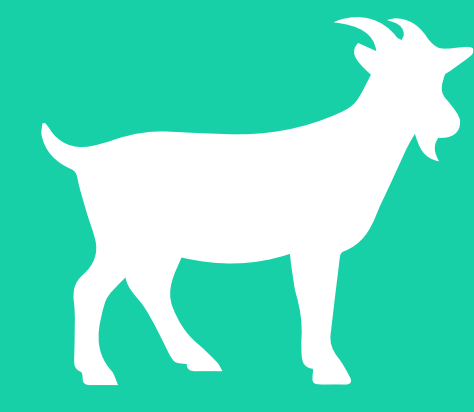
**Спалах хвороби в країні миттєво викличе заборону експорту тварин і тваринної продукції до всіх країн, вільних від ящуру**

Хвороба може призводити до **летальних випадків** серед дорослих тварин

Має здатність **швидко поширюватися** на значні території

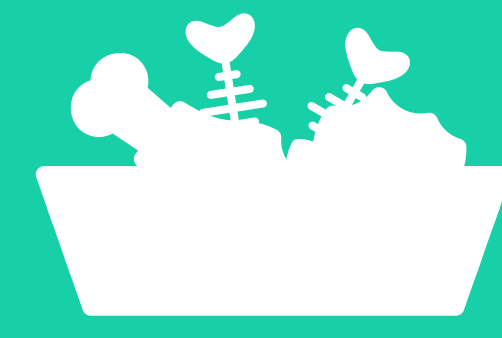
У разі інфікування молодняку - може спостерігатися **високий падіж**

## ЯК ПЕРЕДАЄТЬСЯ ЯЩУР?



**Прямий контакт із інфікованими свійськими або дикими тваринами**

Виділяється через дихання, зі слини, фекалій та сечі, молока та сперми (за 4 дні до появи клінічних ознак)



**Забруднені продукти тваринного походження**

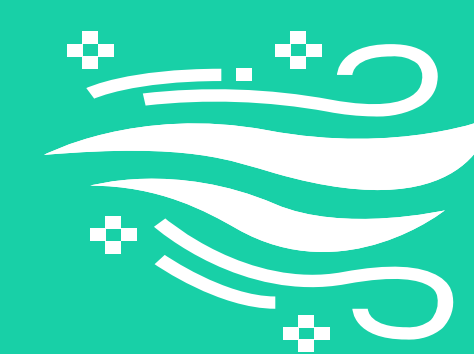
Здатний до виживання від одного дня до декількох тижнів в органічній матерії

- ◆ необроблені забруднені м'ясні продукти (згодовування харчових відходів)
- ◆ забруднене молоко



**Через предмети, фоміти або ятрогенно**

Забруднений одяг, взуття, обладнання чи матеріали (сіно, корм, вода, молоко або біопрепарати)



**Може передаватися повітрям (вітром)**

Низькі температури та висока вологість сприяють передачі вірусу вітром (до 60 км - сушею, 300 км - морем)

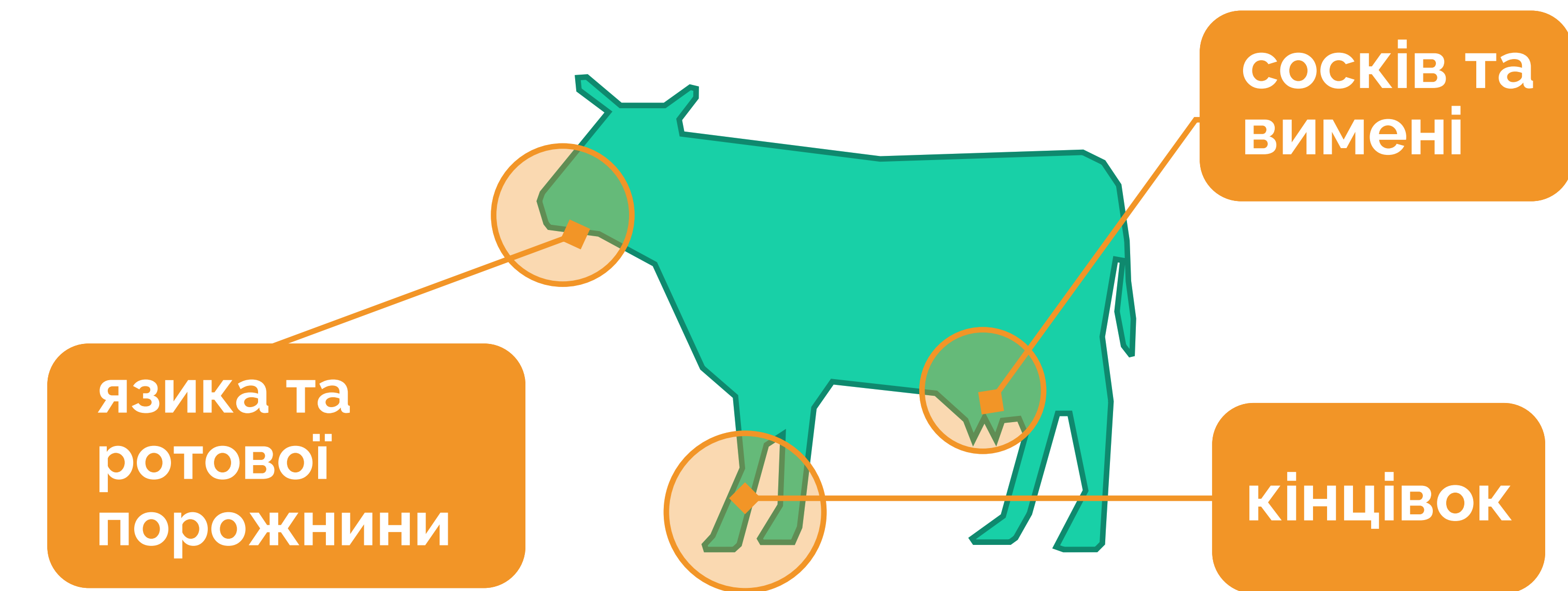
**ІНКУБАЦІЙНИЙ ПЕРІОД**  
від декількох днів до 2 тижнів

## ЯК РОЗПІЗНАТИ ЯЩУР?

Важкість клінічних ознак залежатиме від штаму вірусу, віку, виду та породи інфікованих тварин

### ЗАГАЛЬНІ КЛІНІЧНІ ОЗНАКИ

✦ Везикули та ураження



✦ Слиновиділення

✦ Анорексія

✦ Кульгавість

✦ Лихоманка

✦ Знижена молочна продуктивність

✦ Аборт і раптова загибель новонародженого молодняку



**У разі підозри щодо наявності хвороби у свійських або диких тварин, негайно повідомте про це Держпродспоживслужбу\* у вашому районі або області**

\*Державна служба України з питань безпеки харчових продуктів та захисту споживачів. Сайт служби [dpss.gov.ua](http://dpss.gov.ua)