

Як запобігти інфікуванню?



зберігайте корм захищеним від диких птахів та гризунів, регулярно прибирайте будь-яке висипання корму

дотримуйтеся суворого контролю доступу транспортних засобів, осіб та обладнання до зграй



мийте та дезінфікуйте транспортні засоби кожного разу, коли вони потрапляють на господарство

проведіть навчання для персоналу щодо заходів біобезпеки з метою попередження грипу птиці



У разі підозри щодо наявності хвороби у свійської чи дикої птиці, негайно повідомте про це Держпродспоживслужбу* у вашому районі або області

*Державна служба України з питань безпеки харчових продуктів та захисту споживачів. Сайт служби dpss.gov.ua та avianflu.vet.ua



ГРИП ПТИЦІ

РИЗИКИ ВИНИКНЕННЯ НА ПОТУЖНОСТЯХ ІЗ ВИРОБНИЦТВА КОРМІВ



Цей матеріал підготовлено за фінансової підтримки Європейського Союзу. Його зміст є виключною відповідальністю Державної служби України з питань безпеки харчових продуктів та захисту споживачів і не обов'язково відображає погляди Європейського Союзу

Що це таке?

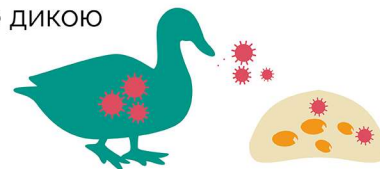
ГРИП ПТИЦІ - це висококонтагіозна вірусна хвороба, що здатна вразити і свійську, і дику птицю

Деякі штами – **ЗООНОЗНІ***
Передача людині може мати місце під час близького безпосереднього контакту з інфікованою птицею або сильно забрудненим середовищем



Як передається?

Через **прямий контакт** із інфікованою свійською або дику птицею



Через **предмети або фоміти** (вірус здатен до виживання в середовищі протягом тривалого періоду часу)



ПРОЯВЛЯЄТЬСЯ В ДВОХ ФОРМАХ

НИЗЬКОПАТОГЕННИЙ - практично не викликає клінічних ознак у птиці

ВИСОКОПАТОГЕННИЙ - може викликати важкі клінічні ознаки та потенційно високий падіж птиці

- ◆ Хвороба може мати значний негативний вплив на **здоров'я тварин, здоров'я людей та економіку країни**
- ◆ Може спричинити **високий падіж**
- ◆ Підтвердження хвороби може негативно вплинути **на торгівлю** на уражених територіях

*Зоонози - хвороби, спільні для людей і тварин

Важливо



Термічна обробка зерна під час виготовлення кормів **не завжди** вбиває вірус грипу птиці

Температура, що необхідна для знезараження вірусу

- + 56° C - протягом **3 год**
- + 60° C - протягом **30 хв**
- + 65° C - протягом **2 - 5 хв**



На територіях неблагополучних зон щодо грипу птиці зерно для виготовлення кормів рекомендується використовувати через **21 день**