

**На час міграції** диких птахів домашню птицю **слід тримати ізольовано**, у закритих приміщеннях або вольєрах, не допускати її вигул на гуртових пасовищах, ставках, річках та інших водоймищах, що унеможливить контакт з дикою перелітною та синантропною птицею (горобці, ворони, голуби тощо)

**Території відпочинку та гніздування** перелітних птахів становлять **підвищений ризик**

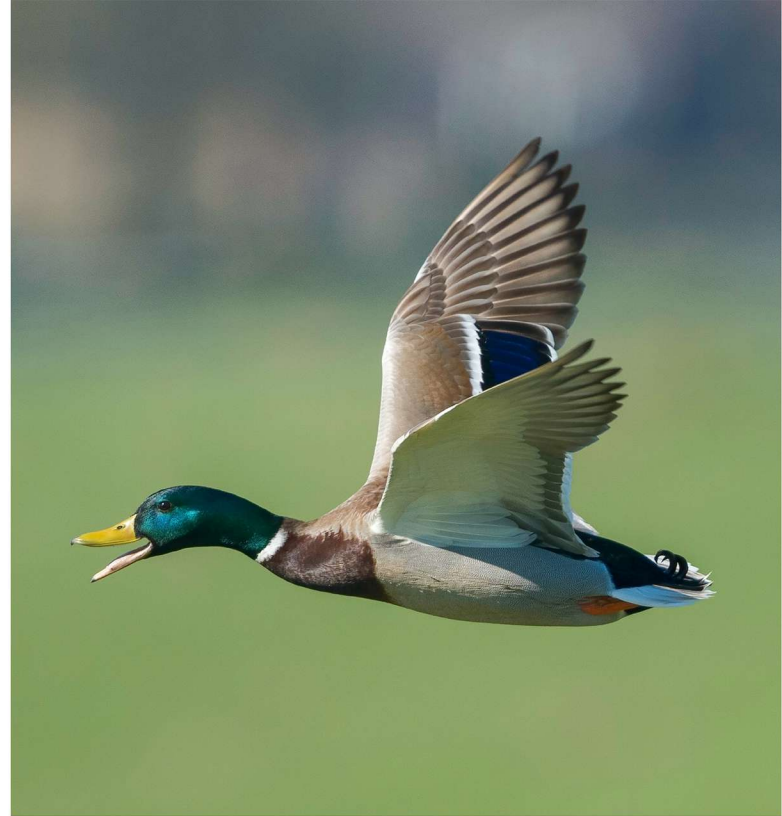
У місцях перебування дикої птиці під час міграції **забороняється продаж продукції птахівництва, кормів**

**При виявленні трупів** загиблої птиці негайно повідомляти **державні установи ветеринарної медицини**



**У разі підозри щодо наявності хвороби у свійської чи дикої птиці, негайно повідомте про це Держпродспоживслужбу\* у вашому районі або області**

\*Державна служба України з питань безпеки харчових продуктів та захисту споживачів. Сайт служби [dpss.gov.ua](http://dpss.gov.ua) та [avianflu.vet.ua](http://avianflu.vet.ua)



# ГРИП ПТИЦІ

НА ПОДВІРНИХ ГОСПОДАРСТВАХ  
ТА МИСЛИВСЬКИХ УГІДДЯХ



Цей матеріал підготовлено за фінансової підтримки Європейського Союзу. Його зміст є виключною відповідальністю Державної служби України з питань безпеки харчових продуктів та захисту споживачів і не обов'язково відображає погляди Європейського Союзу



# Що це таке?

## ГРИП ПТИЦІ - це

висококонтагіозна вірусна хвороба, що здатна вразити і свійську, і дику птицю

Деякі штами – **ЗООНОЗНІ\***

Передача людині може мати місце під час близького безпосереднього контакту з інфікованою птицею або сильно забрудненим середовищем



- ◆ Хвороба може мати значний негативний вплив на **здоров'я тварин, здоров'я людей та економіку країни**
- ◆ Може спричинити **високий падіж**
- ◆ Підтвердження хвороби може негативно вплинути **на торгівлю** на уражених територіях

\*Зоонози - хвороби, спільні для людей і тварин

# Як передається?

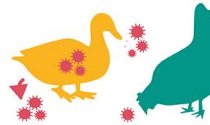


Через **прямий контакт** із інфікованою свійською або дику птицею

Через **предмети або фоміти** (вірус здатен до виживання в середовищі протягом тривалого періоду часу)



Виділяється з **посліду та респіраторної секреції**



Через **забруднені корм та воду**



Інкубаційний період хвороби **від декількох днів до 2 тижнів**



**ПЕРЕЛІТНІ ПТАХИ** відіграють важливу роль у передачі вірусу

Вони можуть переносити вірус у респіраторному або кишковому трактах, проте, **як правило, не хворіють**, що дозволяє їм переносити віруси на значні відстані в межах їхніх міграційних маршрутів