

ЩО ВПЛИВАЄ НА ЯКІСТЬ МОЛОКА?



- Жир: 2,8-6%
- Білок: 2,9-4,4%
- Лактоза: 4,5-4,8%
- Вітаміни та мінерали: 0,7%

Природні зміни вмісту основних складових молока, структура та властивості його компонентів, знаходяться у великій залежності від породи тварини, стадії лактації, віку, умов годівлі й утримання, стану здоров'я, пори року тощо. Найбільше коливань зазнають співвідношення жир: білок, жир:сухий знежирений молочний залишок (СЗМЗ).

Існує багато факторів, які впливають на якість молока, а саме: природні та технологічні.

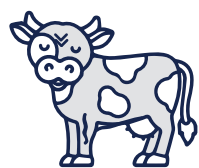
ПРИРОДНІ ФАКТОРИ

✓ Період року



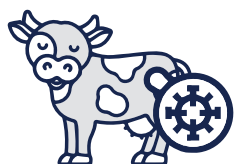
В літній період вміст жиру та білку в молоці зазвичай є вищим, ніж взимку, оскільки тварини отримують більше свіжих соковитих кормів

✓ Вік корови



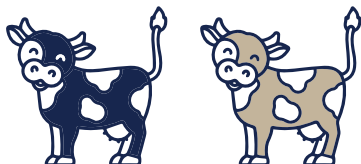
Продуктивність корови загалом і жирність молока зокрема підвищується до 6-го отелення. Далі жирність молока знижується в середньому на 0,2% з кожною наступною лактацією

✓ Стан здоров'я



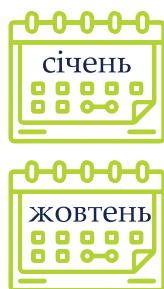
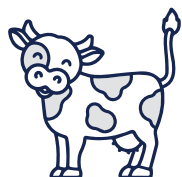
Захворювання спричиняють зниження якості (зниження вмісту жиру та СЗМЗ) та роблять молоко небезпечним для споживання. Наприклад, при маститі може підвищуватись кількість соматичних клітин та загальне бактеріологічне забруднення, до молока можуть потрапляти збудники зоонозів (хвороб, спільних для тварин та людей)

✓ Порода



Вміст жиру в молоці корів породи джерсей становить близько 5%, а білку – 3,8%. Молоко ж найпопулярнішої у світі породи корів – голштинської, містить 3,7% жиру та 3,2% білку

✓ Стадія лактації



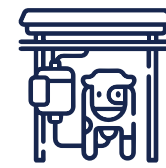
Вміст СЗМЗ в молоці зазвичай найвищий протягом перших 2-3 тижнів лактації, після чого він починає знижуватись. Вміст жиру в молоці є найвищим в перший тиждень лактації та має тенденцію до зниження в наступні 10-12 тижнів. Після цього періоду вміст жиру знову зростає

✓ Умови утримання



Молочна продуктивність зменшується за високої відносної вологості (85-90%) та швидкості руху повітря (1,5-2,0 м/с) в приміщенні

✓ Доїння



Доїння впливає на об'єм та склад молока: у перших цівках молока менше жиру, а в останніх – найбільше, за більшої частоти доїння одержують більшу кількість молока

✓ Ліки та засоби гігієни



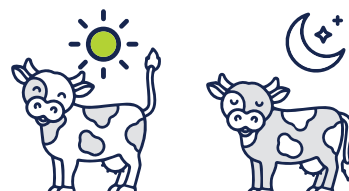
У разі потрапляння в молоко залишки ветеринарних препаратів, мийних та дезінфікуючих засобів знижують його якість та харчову цінність. Таке молоко є небезпечним та не може бути реалізовано для споживання або використано для виробництва молочних продуктів

✓ Корм і раціон годівлі



Вміст СЗМЗ набагато більш чутливий до змін у раціоні тварин і може знижуватись при їх недогодовуванні. При цьому вміст жиру в молоці знижується при нестачі в раціоні грубих кормів (квітковини)

✓ Інтервал між доїнням



Жирність молока значно коливається між ранковим і вечірнім доїнням, тому що цей інтервал є коротшим, ніж між вечірнім і ранковим. Так вміст жиру в ранковому молоці може відрізнитись від вечірнього на 0,5-2,0%. Якби корів доїли з 12-годинними інтервалами, зміна вмісту жиру між доїннями була б незначною, але на більшості ферм це практично неможливо. Зазвичай вміст СЗМЗ змінюється незначно, навіть, якщо інтервали між доїннями різняться в часі

Фінансова підтримка:

Schweizerische Eidgenossenschaft
Confédération suisse
Confederazione Svizzera
Confederaziun svizra

Швейцарська Конфедерація

Виконавець Програми:

FiBL

Партнер Програми:

SAFOSO

АСТАРТА-КИЇВ
агропромхолдинг

#АстартАРекомендує